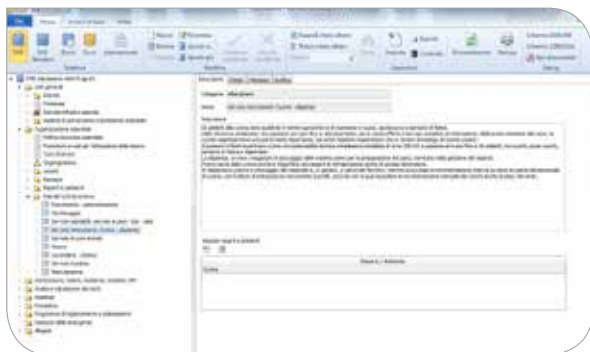


Redazione DVR, anche ai sensi delle procedure standardizzate, valutazione rischi di processo e analisi rischi specifici con metodi analitici

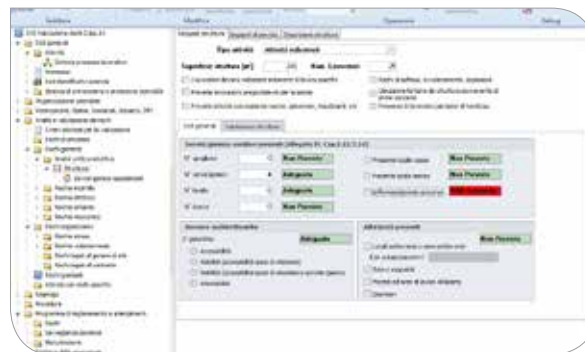
**Sicurezza Lavoro** è il software dall'interfaccia semplice e intuitiva per la **Valutazione dei rischi specifici** a cui sono soggetti i lavoratori nei luoghi di lavoro e la redazione del **Documento di Valutazione dei Rischi**, anche ai sensi delle procedure standardizzate (previste per le aziende fino a 10 dipendenti e facoltativamente per le aziende fino a 50 dipendenti con i limiti di cui all'art.29 comma 7 del D.Lgs. 81/08 s.m.i.). Il software consente di analizzare l'azienda ed il suo ciclo lavorativo in maniera veloce, grazie ad un ampio archivio di schede già compilate riguardanti intere attività, fasi di lavorazione, attrezzature, sostanze, impianti, tutte comprensive di rischi, dpi, misure attuate e da attuare, segnaletica, procedure specifiche. Per ogni rischio è possibile calcolare e attribuire un valore al pericolo individuato, specificare le misure di prevenzione attuate e da attuare, indicare idonee procedure, la sorveglianza sanitaria e i programmi di formazione e addestramento necessari.

**Sicurezza Lavoro** comprende un modulo base (DVR e/o DVR STD) che riunisce le funzionalità comuni e la valutazione dei rischi di processo e l'analisi di alcuni rischi basilari e altri moduli aggiuntivi (acquistabili e utilizzabili anche singolarmente) che ne ampliano le funzionalità e consentono in particolare l'analisi dei rischi specifici con metodi analitici. Complessivamente il software integra il calcolo dei seguenti rischi: **vibrazione, rumore, chimico, movimentazione carichi, microclima (severo caldo e severo freddo), R.O.A., stress, videoterminali, scariche atmosferiche, biologico, elettrico, incendio, meccanico, amianto, cancerogeno, radiazioni UV, rischio rapina, sismico, legionella, C.E.M., lavoratrici madri e atmosfere esplosive (atex gas e polveri)**. Dotato inoltre di un potente CAD integrato, permette di importare file in diversi formati (dwg/dxf/jpeg/jpg/bmp\ ecc.) e modificare le planimetrie dei luoghi di lavoro mediante specifici blocchi e funzioni (poi esportabile in dxf). Il software produce un **Documento di Valutazione dei Rischi** (D.V.R.) in formato editabile, così da ottenere sempre un elaborato adeguato alle esigenze personali. Esso è comprensivo del Programma di miglioramento aziendale (necessario per incentivare la crescita nel tempo dei livelli di sicurezza), del Piano di Emergenza e del D.U.V.R.I. (con gestione del cronoprogramma tramite Diagramma di Gantt).

DVR – Ciclo lavorativo



DVR – Valutazione struttura





## MODULI

- DVR
- DVR-STD
- DUVRI
- ADEMPIMENTI
- RISCHIO VIBRAZIONI
- RISCHIO RUMORE
- RISCHIO CHIMICO
- RISCHIO MOVIMENTAZIONE CARICHI
- RISCHIO MICROCLIMA
- RISCHIO R.O.A.
- RISCHIO STRESS
- RISCHIO ATEX GAS
- RISCHIO ATEX POLVERI
- RISCHIO SCARICHE ATMOSFERICHE
- RISCHIO SISMICO
- RISCHIO LEGIONELLA
- RISCHIO C.E.M.

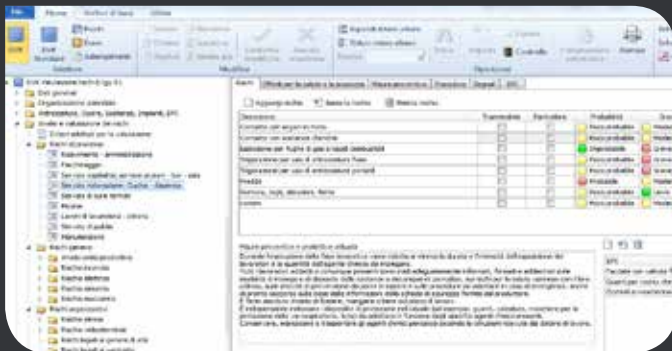
## FUNZIONALITÀ

- **Redazione DVR** secondo il D. Lgs. 81/08
- **Redazione DVR-STD**, per la valutazione dei rischi secondo le Procedure Standardizzate come stabilito dal Decreto Legge 12/05/2012 n. 57
- **Archivi** con oltre 800 fasi lavorative, 200 rischi già analizzati con associati dpi e misure preventive e protettive, più di 1000 attrezzature, ecc.
- **Attività predefinite**, comprensive di descrizione, fasi lavorative, fattori di rischio, rischi, misure preventive, ecc.
- **Valutazione** dei rischi specifici
- **Archivi specifici** per la valutazione di alcuni rischi: Archivio CPT Torino e Archivio Otoprotettori per la

valutazione del rischio Rumore, Archivio Agenti chimici per la valutazione del rischio Chimico, Archivi sostanze per il calcolo Atex Gas e Polveri, Archivio Vibrazioni, Biologico, ecc.

- **CAD** per la progettazione del layout della struttura o del piano di emergenza
- **Redazione DUVRI**
- **Adempimenti** committente, datore di lavoro, lavoratori, ecc.
- **QUESTIONARIO PDF** (utilizzabile con l'acquisto del kit pdf): pdf editabile da compilare presso l'azienda o compilabile da altri e importabile poi con tutti dati inseriti in un DVR Standard.

DVR – Rischi di processo



Valutazione Rischio Videoterminale

