



Manutenzione

Piano di manutenzione strutturale e dell'opera

Con **Manutenzione** è possibile gestire il **Piano di Manutenzione Strutturale**, previsto per tutti gli edifici, dalle Nuove Norme Tecniche per le Costruzioni (D.M. 14/01/2008) e regolato dalla Circolare n.617/2009, che ne dispone il deposito al Genio Civile del territorio, e il **Piano di Manutenzione dell'Opera** in conformità al D.P.R. n.207/2010, un documento obbligatorio per le opere pubbliche e complementare al progetto esecutivo, comprendente sia la parte strutturale che impiantistica.

Il software produce, come richiesto dal regolamento di esecuzione ed attuazione, i seguenti documenti operativi: **manuale d'uso, manuale di manutenzione e programma di manutenzione.**

Un ampio archivio consente di caratterizzare rapidamente e rigorosamente l'opera, fornendone le prestazioni ed i livelli minimi, individuando le anomalie a cui sono soggetti gli elementi tecnici ed organizzando così gli interventi di controllo e manutenzione, corredati dalle frequenze di attuazione e dalle modalità esecutive.

La procedura è caratterizzata da un'estrema semplicità d'uso e permette all'utente di inserire un numero a piacere di **rappresentazioni grafiche**, utilizzando sia la semplice operazione di copia/incolla, sia importando direttamente immagini.

La possibilità di allegare al programma di manutenzione i grafici delle frequenze dei controlli e delle manutenzioni risulta un valido strumento per sintetizzare la cadenza degli interventi.

Il programma, infine, offre un'ampia possibilità di personalizzazione della stampa dei documenti, che possono essere esportati in formato editabile e pdf.

Controlli del piano di manutenzione

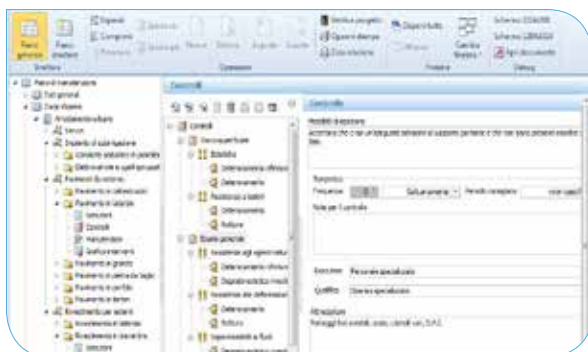
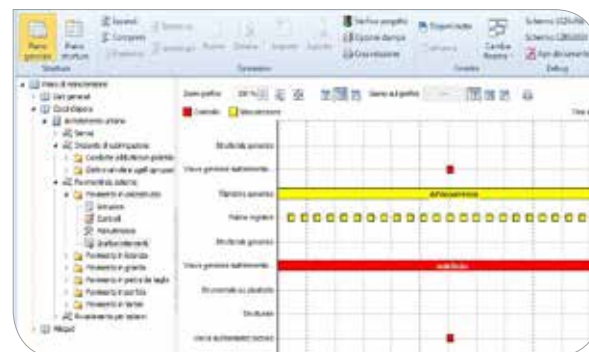


Grafico degli interventi

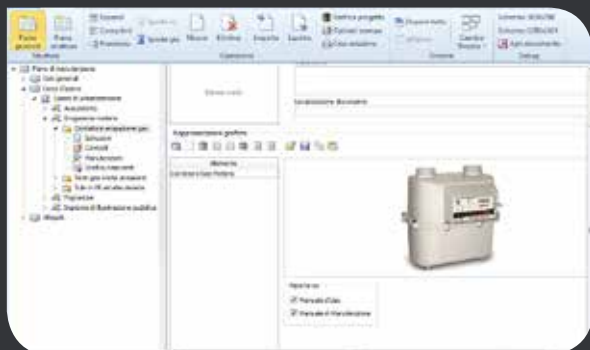




MODULI

- PIANO DI MANUTENZIONE ORDINARIO E STRUTTURALE
- PIANO DI MANUTENZIONE STRUTTURALE

Gestione immagini del piano



Collocazione grafica elemento tecnico

