

Progettazione di impianti antincendio sprinkler ed idranti

CPIwin® Impianti, integrato nella **piattaforma MEP**, è la **sezione di software dedicata alla progettazione professionale degli impianti antincendio**, aggiornato a tutte le norme tecniche di settore.

In particolare il programma gestisce reti ad idranti/haspi/monitori e a sprinkler di qualunque forma, anche miste, a CO₂, e i sistemi di rivelazione e di evacuazione (naturale e forzata) del fumo e del calore.

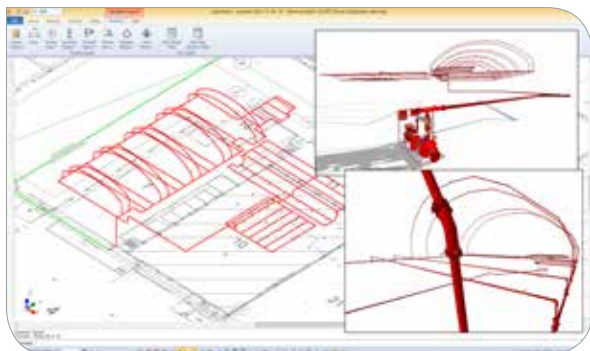
Gli impianti possono essere progettati in **modo integrato in un unico progetto**, grazie alla nuova grafica e al render che consente di valutare le eventuali interferenze derivate dalla compresenza.

I moduli, che hanno gli strumenti grafici di uso generale in comune (per un rapido apprendimento), grazie a strumenti e (wizards) appositamente studiati, permettono un disegno rapido e estremamente preciso, caratterizzato anche da grande flessibilità. E, per chi preferisce disegnare su altri CAD, **CPIwin® Impianti**, ti permette di importare il disegno delle reti direttamente dal dwg creato, senza necessità di ricalco.

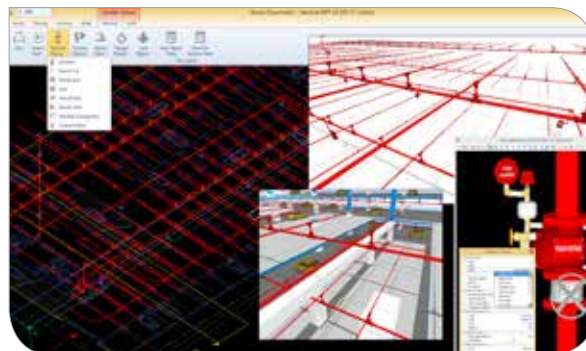
Tutti i moduli consentono una progettazione completa, dalle classificazioni (anche NFPA per gli sprinkler) al disegno, al calcolo, al computo metrico, fino alla relazione tecnica e soprattutto al disegno esecutivo.

Le relazioni di calcolo sono in formato editabile, realizzate secondo i contenuti normativi, e totalmente personalizzabili modificando permanentemente i modelli base proposti o, di volta in volta, i documenti creati. Gli esecutivi dxf/dwg sono totalmente compatibili e modificabili con qualunque CAD ed è possibile ottenere direttamente un pdf avanzato del disegno oltre al formato dwg.

Render real time di un impianto sprinkler



Render e dettagli di un impianto in un'autorimessa





MODULI

- IDRANTI (SPIDI)
- SPRINKLER (SPIDI)
- CO2
- RIVELATORI
- EVACUATORI

- **Dimensionamento** e/o verifica a portate reali
- **Dimensionamento** e/o verifica tubo aspirazione
- **Visualizzazione** real-time prestazioni idrauliche delle singole entità
- **Scelta** gruppo di pompaggio (con NPSH)
- **Creazione** e personalizzazione delle relazioni secondo tipo di impianto e tipo di normativa
- **Computo metrico** (editabile o excel) generale e dettagliato secondo le forme di lavorazione prescelte
- **Disegno** in dwg con tutte le informazioni
- **Creazione** automatizzata delle sezioni lungo le linee prescelte

FUNZIONALITÀ COMUNI

- **Integrazione** piattaforma grafica MEP
- **Archivi** tubi, pompe, pezzi, sprinkler, tubi, rivelatori, evacuatori, ecc.
- **Importazione** della rete da dwg o disegno tramite CAD interno totalmente indipendente
- **Disegno** tridimensionale solido, wireframe e unifilare (con assonometrie) esportabile anche in dwg
- **Disegno** veloce per travi, soffitto e pilastri
- **Render** real time con importazione dell'involucro in formato sketchup o dwg
- **Calcolo** e/o verifica, relazioni, disegni tecnici in dwg, dxf, pdf, sezioni, elenco materiali

FUNZIONALITÀ SPRINKLER E IDRANTI

- **Classificazioni** EN 12845, NFPA 13 e UNI 10779
- **Possibilità** di inserimento manuale dei dati senza controlli normativi per ampia flessibilità
- **Vari wizards** di inserimento veloce delle reti
- **Etichettatura** entità per creazione di filtri multipli
- **Controllo** aree di copertura
- **Inserimento** automatico sostegni e giunti
- **Reti** grigliate orizzontali e verticali
- **Check up** di controllo progetto

FUNZIONALITÀ ALTRI MODULI

- **NFPA 12** (Co2), UNI 9795 (Rivelatori), UNI 9494 (Evacuatori)
- **CO2:** classificazione dell'impianto e calcolo della quantità di gas (considerando ingombri, aperture, sistemi di ventilazione), impianti a bassa e alta pressione, a saturazione totale o ad applicazione locale; tool per la risoluzione delle problematiche nei locali delle navi
- **Rivelatori:** calcolo e progettazione di tutti i sistemi di rivelazione trattati dalla norma tecnica, definendo zone, locali, elementi sporgenti e quant'altro necessario; posizionamento automatico, schema elettrico con i relativi oggetti (centrale di controllo e segnalazione, pulsanti manuali, ecc.)
- **Evacuatori:** dimensionamento e verifica di impianti di evacuazione dei fumi di tipo naturale (SENF) e forzata (SEFFC), Posizionamento automatico